

## JODO RÝCHLY ŠTART

### Minimálne požiadavky na operačný systém

Zariadenie JODO je podporované operačným systémom Windows XP SP3 , WINDOWS VISTA alebo Windows 7. V prípade používania operačného systému WINDOWS XP SP2 je potrebné nainštalovať hotfixy KB918365 a KB935892, ktoré je možné pre danú lokalizáciu stiahnuť z internetovej stránky spoločnosti Microsoft.

### Inštalácia ovládačov zariadenia JODO

1. Pomocou USB kábla pripojte zariadenie JODO k počítaču (USB kábel je súčasťou balenia).
2. Windows zobrazí správu o detekcii nového zariadenia. Medzi vymeniteľnými zariadeniami sa zobrazí pamäťová karta JODO, na ktorej sú ovládače, dokumentácia a inštalačný program pre konfiguráciu JODO.
3. Windows inicializuje dialóg na inštaláciu nového zariadenia. Ovládač je dostupný na pamäťovej karte zariadenia JODO v adresári Support\Driver. Detailný popis inštalácie ovládača je uvedený v používateľskej príručke. Tento krok je možné preskočiť a ovládače nainštalovať neskôr, odporúčame však toto vykonať pri prvom pripojení JODO k PC.

**Obrázok 1.1 Zapojenie JODO a PC**



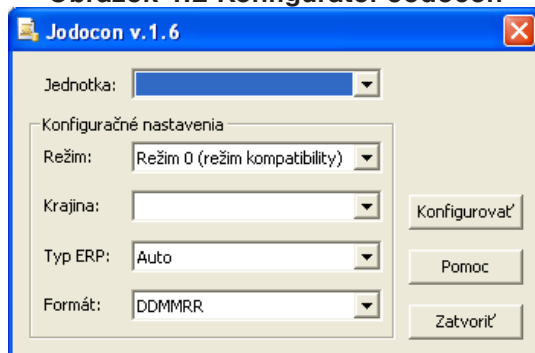
**UPOZORNENIE:** Ak je JODO napájané cez komunikačný konektor (USB alebo COM) tak nie je potrebné používať dodaný 5V adaptér. **K zariadeniu JODO musí byť používaný iba adaptér dodávaný s JODO! Použitím iného adaptéra môže dôjsť k poškodeniu zariadenia a zároveň k strate záruky!**

### Konfigurácia JODO pre použitie s registračnou pokladnicou

1. Pripojte jeden koniec USB kábla k počítaču (USB kábel je súčasťou balenia).
2. Podržte tlačidlo na zariadení JODO a pripojte druhý koniec USB kábla k JODO, umožní sa tým zápis na Micro SD kartu.
3. Spustíte konfiguračný program „Jodocon.exe“, ktorého inštalačný program nájdete na pamäťovej karte v adresári Support\Utility.
4. Po spustení programu „Jodocon.exe“ (obr. 1.2) je nutné vykonať nasledovné nastavenia:
  - z rolovacej ponuky vybrať diskovú jednotku zodpovedajúcu pamäťovej karte zariadenia JODO,
  - nastaviť režim pokladnice na hodnoty 0, 1 alebo 2 (detailný popis režimov je uvedený v používateľskej príručke),
  - zvoliť lokalizáciu pokladnice (národnú verziu pokladnice, s ktorou bude zariadenie JODO spolupracovať, inak môžu byť národné znaky zobrazované v žurnáloch nesprávne). V prípade slovenských fiskálnych pokladníc konverzia znakov sa vykoná v pokladnici,
  - zvoliť typ pokladnice. Pokiaľ sa zvolí konkrétna pokladnica, bude zariadenie JODO spolupracovať len so zvoleným typom pokladnice, pri nastavení „Auto“ bude možné komunikovať s rôznymi pokladnicami bez nutnosti meniť nastavenie,
  - zvoliť formát dátumu, ktorý sa používa ako formát podadresára, do ktorého budú uložené stiahnuté žurnály.
5. Kliknite na tlačidlo **Konfigurovať** – na pamäťovú kartu zariadenia JODO sa uloží konfiguračný súbor. Zariadenie JODO je pripravené na prácu s pokladnicou. Prepojte zariadenie JODO s registračnou pokladnicou, tak ako je to zobrazené na obr. 1.3 (iné možnosti sú popísané v používateľskej príručke v kapitole Možnosti použitia).

**UPOZORNENIE:** Po úprave a zaslaní nastavení do zariadenia JODO je potrebné odpojiť a znovu pripojiť napájanie zariadenia na aktualizáciu nastavení.

**Obrázok 1.2 Konfigurátor Jodocon**



**Obrázok 1.3 Zapojenie JODO s registračnou pokladnicou**

